

KNIHA DETAILŮ

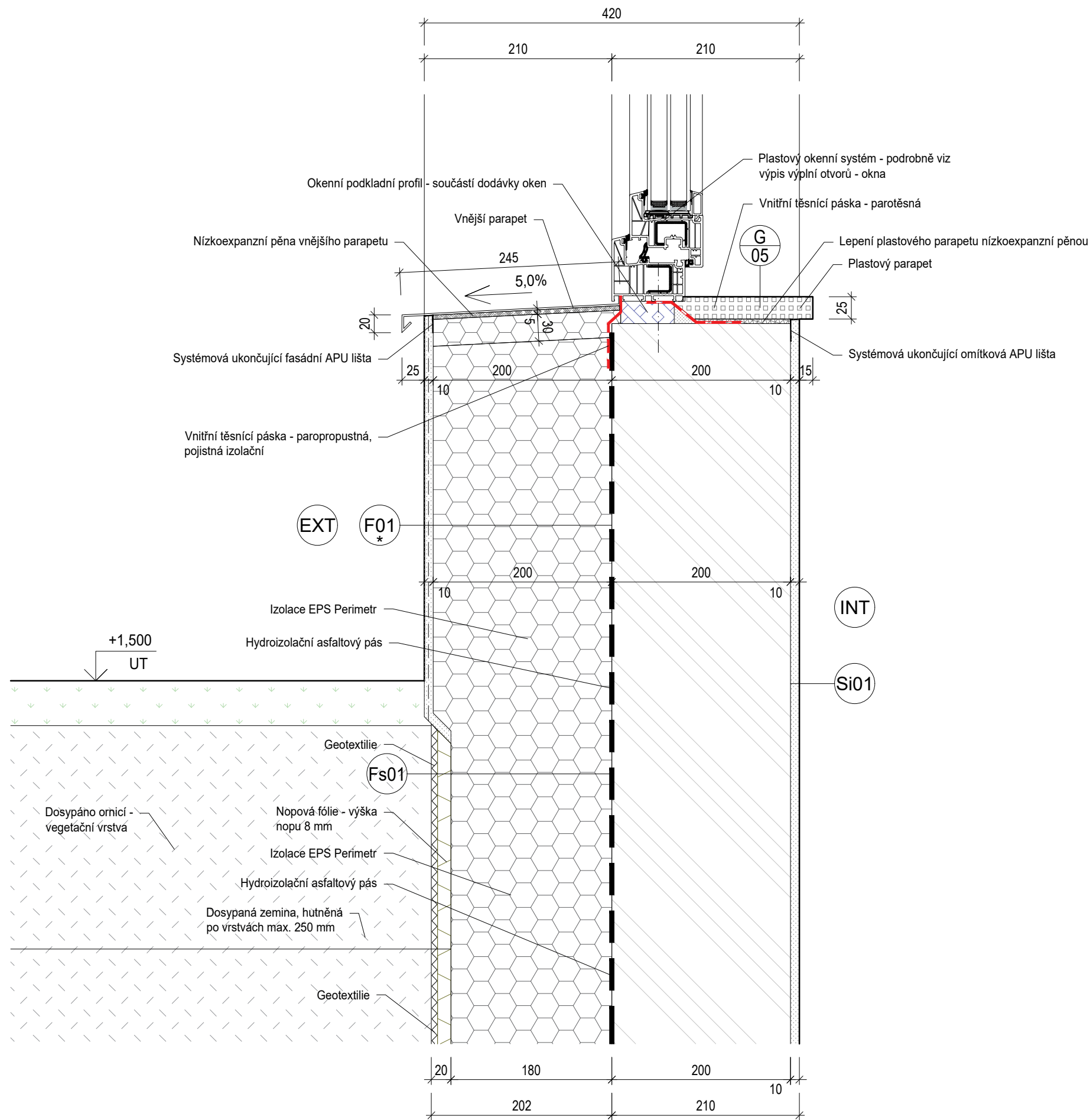
±0,000 = 319,60 m.n.m. B.p.v.					
HIP, Projektant části		Vypracoval	Zodp. projektant	Autorizační razítko	
REINVEST spol. s.r.o. K Novému Dvoru 897/66 142 00 Praha 4 IČO: 654 10 840		Ing. Martin Uher Ing. Milan Matějovic tel.: +420 607 218 879	Ing. Martin Uher ČKAIT 0013892		
Stavebník	Městská část Praha 12, Generála Šišky 2375/6, 143 00 Praha 12 IČO: 00231151				
Místo stavby	pozemek parc. č. 358/9, parc. č. 180, parc. č. 133/4 katastrální území Cholupice [652393]				
Obec	Praha - Cholupice				
Akce		HASIČSKÁ ZBROJNICE CHOLUPICE			
Část PD D.1.1 ARCHITEKTONICKO-STAVEBNÍ ŘEŠENÍ		Stupeň		DPS	Paré
		Datum		12 / 2024	
Výkres KNIHA DETAILŮ		Č. výkresu ASŘ 400	Měřítko 1:5	Formát 2x A4	

SEZNAM DETAILŮ:

D401	DETAIL PARAPETU OKNA
D402	DETAIL NADPRAŽÍ OKNA
D403	DETAIL ATIKY NIŽŠÍ ČÁSTI STŘECHY A DETAIL NADPRAŽÍ OKNA
D404	DETAIL NIŽŠÍ ČÁSTI STŘECHY V MÍSTĚ U NAPOJENÍ NA SVISLOU STĚNU
D405	DETAIL ATIKY VYŠŠÍ ČÁSTI STŘECHY S FASÁDNÍM DESKOVÝM OBKLADEM

OBECNÉ POZNÁMKY:

VÝKRESY DETAILŮ JSOU ZOBRAZENY V ÚROVNI PROVÁDĚCÍ DOKUMENTACE PROJEKTU. DODAVATEL JE POVINEN PROVĚŘIT A ZKONTROLOVAT REÁLNOST NAVRŽENÝCH ŘEŠENÍ A JEJICH VĚCNOU SPRÁVNOST A SOULAD S PŘÍSLUŠNÝMI STANDARDY A NORMAMI (např. ČSN, apod.) VEŠKERÁ ŘEŠENÍ A ÚPRAVY PODLÉHAJÍ SCHVÁLENÍ ARCHITEKTA A INVESTORA. V RÁMCI DÍLENSKÉ DOKUMENTACE JE REALIZAČNÍ FIRMA POVINNA STATICKÝM PROPOČTEM OVĚŘIT VELIKOSTI VŠECH PROFILŮ A TLOUŠTĚK KONSTRUKCÍ. DODAVATEL JE POVINEN PROVÉST KONTROLU VĚCNÉ SPRÁVNOSTI DOKUMENTACE VEŠKERÝCH KONSTRUKCÍ A PRVKŮ, KONTROLU SOULADU S ČSN VČETNĚ SPECIÁLNÍCH PROFESÍ A V PŘÍPADĚ NESOULADU ČI POCHYBNOSTÍ O JAKÉKOLIV ČÁSTI NEPRODLENĚ UPOZORNIT ARCHITEKTA A INVESTORA. VEŠKERÉ UVEDENÉ KONKRÉTNÍ TYPY PRVKŮ, MATERIÁLŮ A SYSTÉMOVÝCH ŘEŠENÍ JSOU REFERENČNÍ A K VYMEZENÍ / URČENÍ STANDARDU. PŘILOŽENÉ DETAILS, SCHÉMA A POPISY JEDNOTLIVÝCH POZIC JSOU ARCHITEKTONICKÝM VYJÁDŘENÍ. V RÁMCI NABÍDKY JE DODAVATEL POVINEN SI VLASTNÍ KONSTRUKCE, PŘÍPADNĚ KONSTRUKCE NAVAZUJÍCÍ VČETNĚ HRUBÉ STAVBY, UPRAVIT TAK, ABY BYLY SPLNĚNY POŽADAVKY PLATNÝCH NOREM, RESP. ZADÁVACÍCH POŽADAVKŮ JSOU-LI PŘÍSNĚJŠÍ A NECHAT SCHVÁLIT ARCHITEKTEM. NÁROKY A POŽADAVKY NA OPLÁŠTĚNÍ A NAVAZUJÍCÍ KONSTRUKCE JSOU V PLNÉ ZODPOVĚDNOSTI GENERÁLNÍHO DODAVATELE, KTERÝ JE MUSÍ OVĚŘIT A DOKÁZAT. PŘED ZAHÁJENÍM VÝROBNĚ MONTÁŽNÍCH PRACÍ JE DODAVATEL POVINEN V RÁMCI SVÉ DODÁVKY PŘEDLOŽIT ARCHITEKTOVI A TECHNICKÉMU DOZORU SCHVALOVACÍ DOKUMENTACI K ODSOUHLASENÍ. ODSOUHLASENÍM PŘEDLOŽENÉ DOKUMENTACE ARCHITEKTEM, PROJEKTANTEM, NENÍ DODAVATEL ZPROŠTĚN ZÁRUK ZA DÍLO VČETNĚ PŘENESENÍ ZODPOVĚDNOSTI NA STRANU OBJEDNAVATELE ZA TECHNICKÉ ŘEŠENÍ. V RÁMCI DPS JE ZPRACOVÁN PROVÁDĚCÍ PROJEKT INTERIÉRU, KTERÝ JE NADŘÁZEN V PŘÍPADĚ NESROVNALOSTÍ A ROZPORU NAPŘ. V KONCOVÝCH PRVCÍCH VŠEM ČÁSTEM PROJEKTOVÉ DOKUMENTACE. JEDNOTLIVÉ DETAILS NENAHRAZUJÍ DÍLENSKOU ANI DODAVATELSKOU DOKUMENTACI !!!



obsah:
DETAIL PARAPETU OKNA

datum
12 / 2024

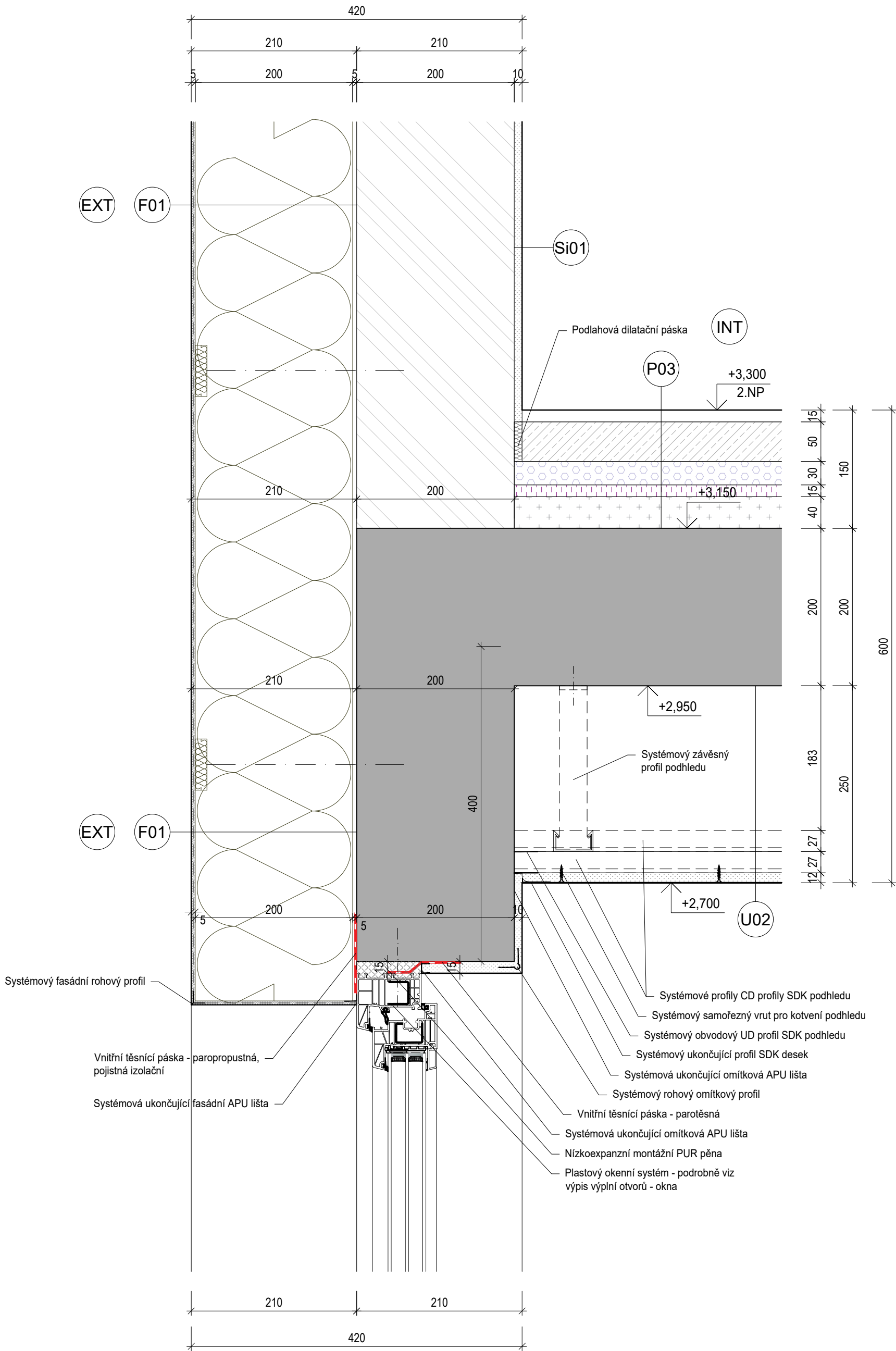
kód části
ASŘ

číslo výkresu
401

měřítko
1:5

objekt
-

revize
-



obsah:
DETAIL NADPRAŽÍ OKNA

datum
12 / 2024

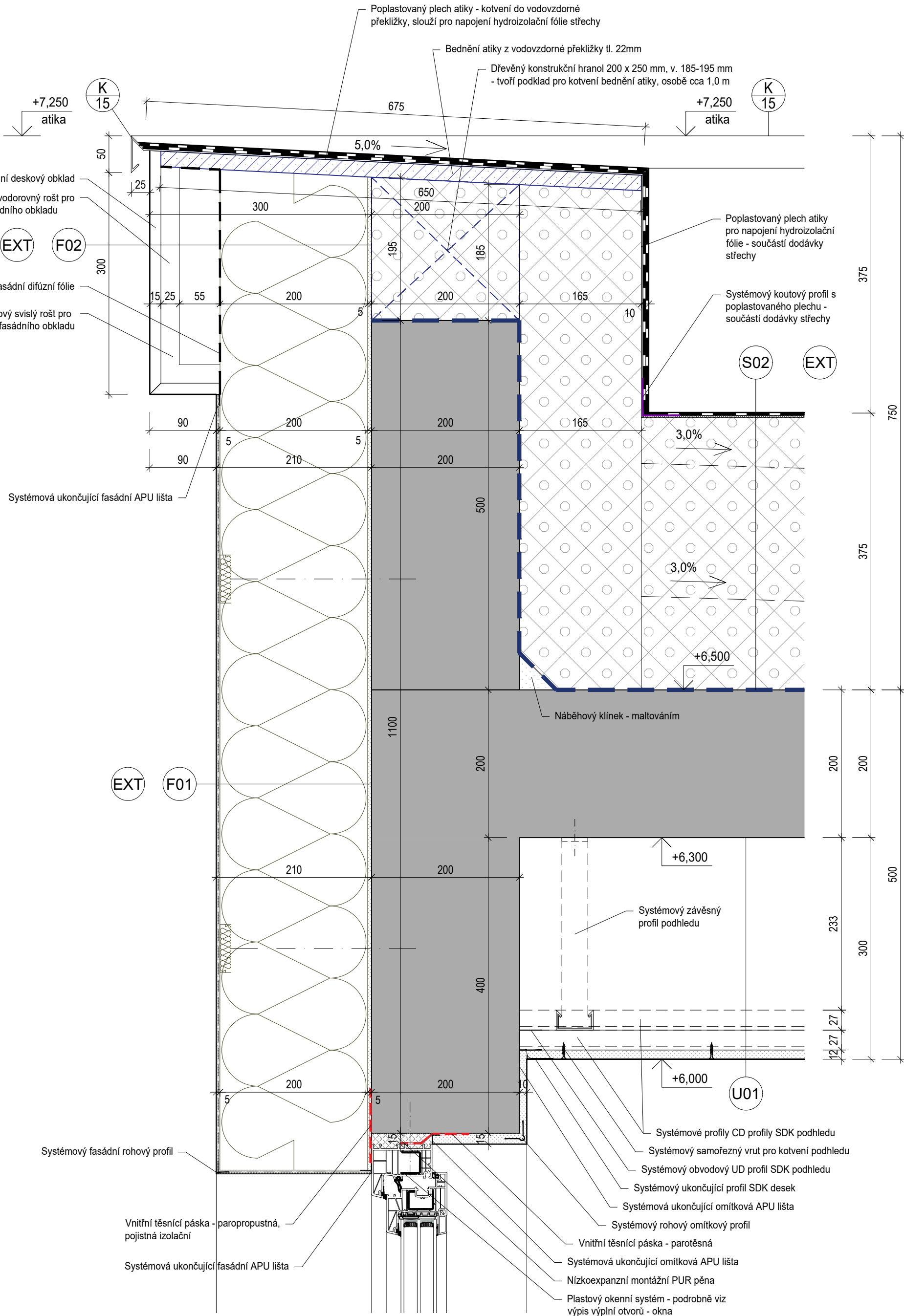
kód části
ASŘ

číslo výkresu
402

měřítko
1:5

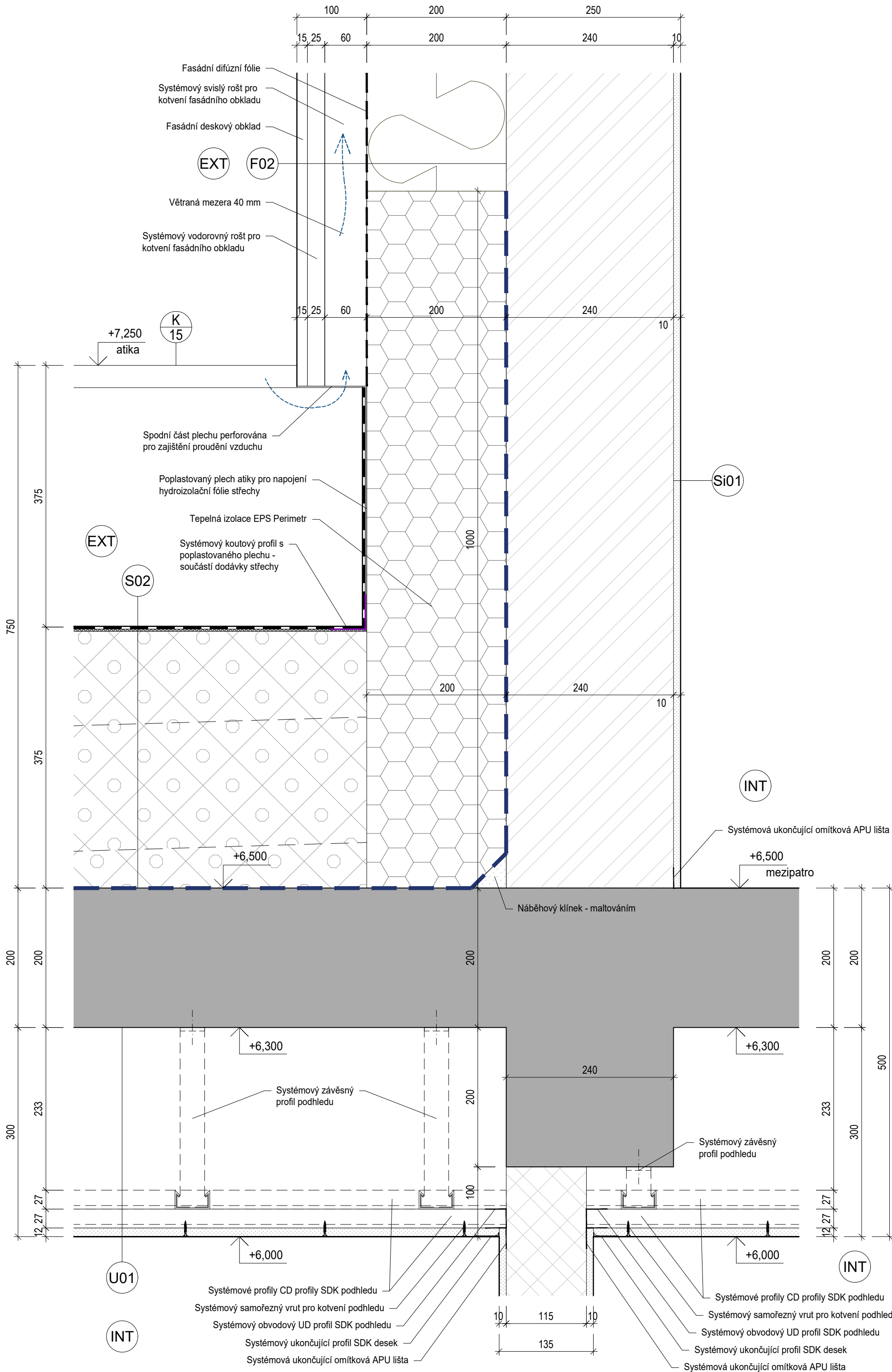
objekt
-

revize
-



obsah:
DETAIL ATIKY NIŽŠÍ ČÁSTI STŘECHY
A DETAIL NADPRAŽÍ OKNA

datum	12 / 2024	kód části	ASŘ	číslo výkresu	403
měřítko	1:5	objekt	-	revize	-



obsah:			
DETAIL NIŽŠÍ ČÁSTI STŘECHY V MÍSTĚ U			
NAPOJENÍ NA SVISLOU STĚNU			
datum	12 / 2024	kód části	ASŘ
měřítko	1:5	objekt	-
číslo výkresu	404	revize	-

